

# Betongkontroll



På bild: Hagforsbadet i Hagfors

## Besiktning av sim- och badanläggningar

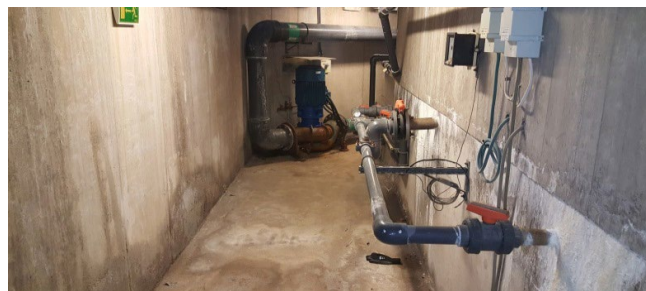
Skador i betongen är vanligt förekommande i sim- och badanläggningar. Den varma och fuktiga miljön tillsammans med kemikalier går hårt åt konstruktionsdelar i betong och dess armering. En tillståndsbedömning av betongen gör att rätt åtgärder utförs i tid och minskar reparationskostnader samt ökar livslängden.

### Tillståndsbedömning simhallar

Många simhallar saknar helt tätskikt och i vissa fall, då tätskikt finns, är dessa undermåliga. I båda fallen utgör detta ett problem, med avseende på kloridinitierad armeringskorrosion. Kloridhaltigt vatten från bassängerna tränger in i betongen och angriper armeringen.

### DEKRA betongkontroll arbetar med:

- > Tillståndsbedömning
- > Betongprovning
- > Betongbesiktning, klass 1 kompetens och kontrollansvarig enligt PBL
- > Betongkonsultation och åtgärdsförslag
- > Betongprojektering vid reparation
- > Betonganalys på inlämnade prov t.ex. karbonatisering, kloridhalter och kalciumhalter
- > Konsultation och projektledning



DEKRA Industrial AB  
Gamlestadsvägen 2  
415 08 Göteborg  
Telefon +46 (0) 10 - 455 1000  
[www.dekra-industrial.se](http://www.dekra-industrial.se)

*Vi reserverar oss för eventuella ändringar.*

### DEKRA - Global partner for a safe world

DEKRA verkar för ökad säkerhet inom en rad branscher via oberoende besiktning, provning och certifiering. Vi finns på 28 orter i Sverige och är Europas ledande företag inom teknisk kontroll med 40 000 medarbetare i över 50 länder.